

# DANUBEPARK 2.0



**n é b i h**

Termőföldtől az asztalig

## *Use of Heinze's DNA marker to test taxonomic status of poplar trees selected by Duna-Ipoly NP*

**dr. Sándor BORDÁCS , dr. István BACH, Ferenc VÁRHIDI**



# Molecular markers used (EUROPOP)



Molecular markers		Purpose of use	
<b>DNA markers</b>	<i>Nuclear DNA</i>	Heinze's specific	Hybridisation/introgression
		Microsatellite DNA	Clonal variation
		AFLP	Clonal variation
		RAPD	Clonal variation
	<i>Chloroplast DNA</i>	cpDNS haplotípus	Maternal hybridisation and genetic diversity
<b>Protein markers</b>	<i>Isozyme markers</i>	LAP , AAT , PGM, PGI	Hybridisation/introgression and genetic diversity



# Results of DNA test on trees selected for DANUBE PARKS 2.0 project



Levélmorfológiai vizsgálatra kijelölt 30 db törzsfa			
Törzsfa asz.	DNS to. asz.	Törzsfa helye	DNS vizsgálat eredménye
E1 (=PNHUPP2 016)	2583	Esztergom	PE x PN hibrid
CS3 (=PNHUPP2 022)	2588	Csepel-sziget	PE
Budapesti TK területék kijelölt törzsfák			
Törzsfa asz.	DNS to. asz.	Törzsfa helye	DNS vizsgálat eredménye
DINP CS013	2964	Csepel-sziget	PN 'THEV'
Kemence-patak árterületén kijelölt törzsfák			
Törzsfa asz.	DNS to. asz.	Törzsfa helye	DNS vizsgálat eredménye
DINP KE001	2972	Kemence-patak, Kemencei Erdészet	PN
DINP KE002	2973	Kemence-patak, Kemencei Erdészet	PN
DINP KE003	2974	Kemence-patak, Kemencei Erdészet	PN
Egyéb vizsgálatok			
Törzsfa asz.	DNS to. asz.	Törzsfa helye	DNS vizsgálat eredménye
1	2523	Komárom, Monostori-szig. (nyár csemeték - vetényülés?)	PN
Hib. 1.	2853	Tát	PN

Fajazonossági vizsgálat eredményénél használt rövidítések:

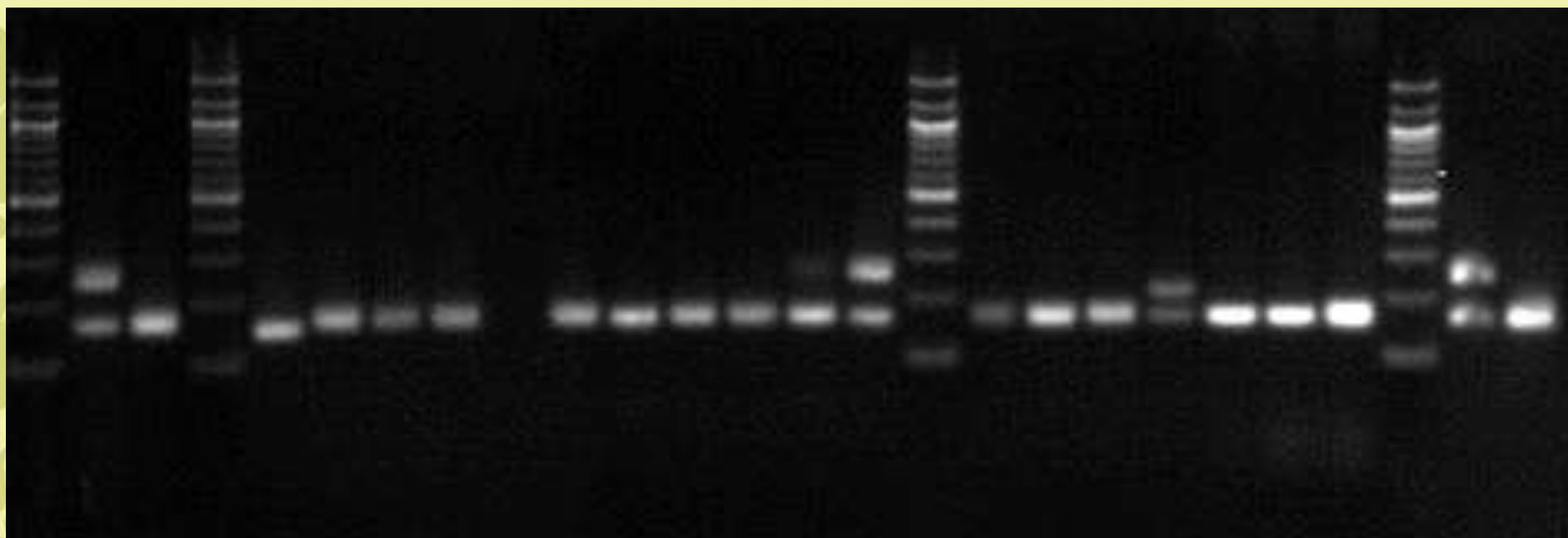
PN	Populus nigra
PN 'THEV'	Populus nigra 'Thevestina'
PE	Populus x euramericana





n é b i h  
Termőföldtől az asztalig

# Results of Heinze's specific DNA marker test



2583 2588 L 2919 2945 2954 2964 2971 2972 2973 L + kon. - kon.



# Selected poplar trees sampled for genetic and morphological analysis Danubepark 2.0



**n é b i h**  
Termőföldtől az asztalig





**n é b i h**  
Termőföldtől az asztalig





**n é b i h**  
Termőföldtől az asztalig

# Stimulating long shoots' development by pruning

